



*earning every day-ahead your trust
stepping forward to the future*

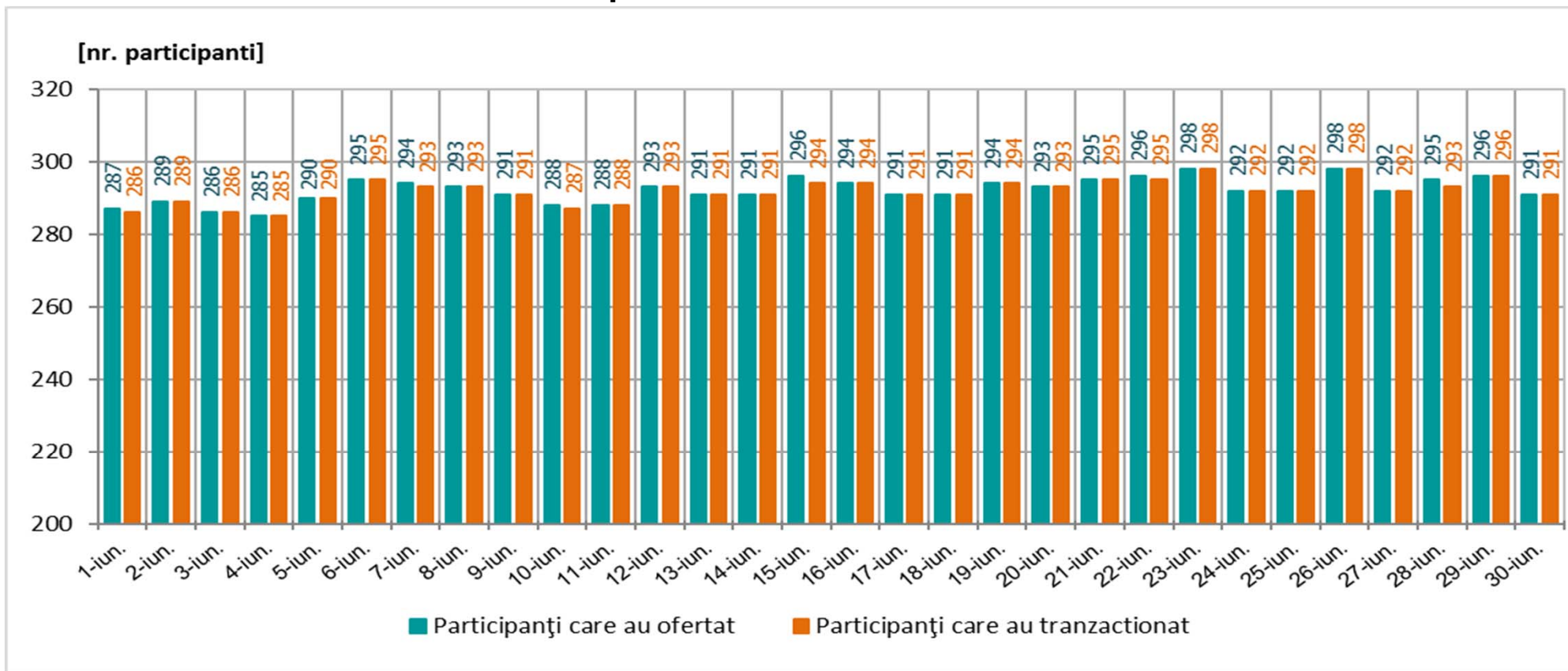
operatorul pieței de energie electrică și de gaze naturale din România



Funcționarea Pieței pentru Ziua Următoare

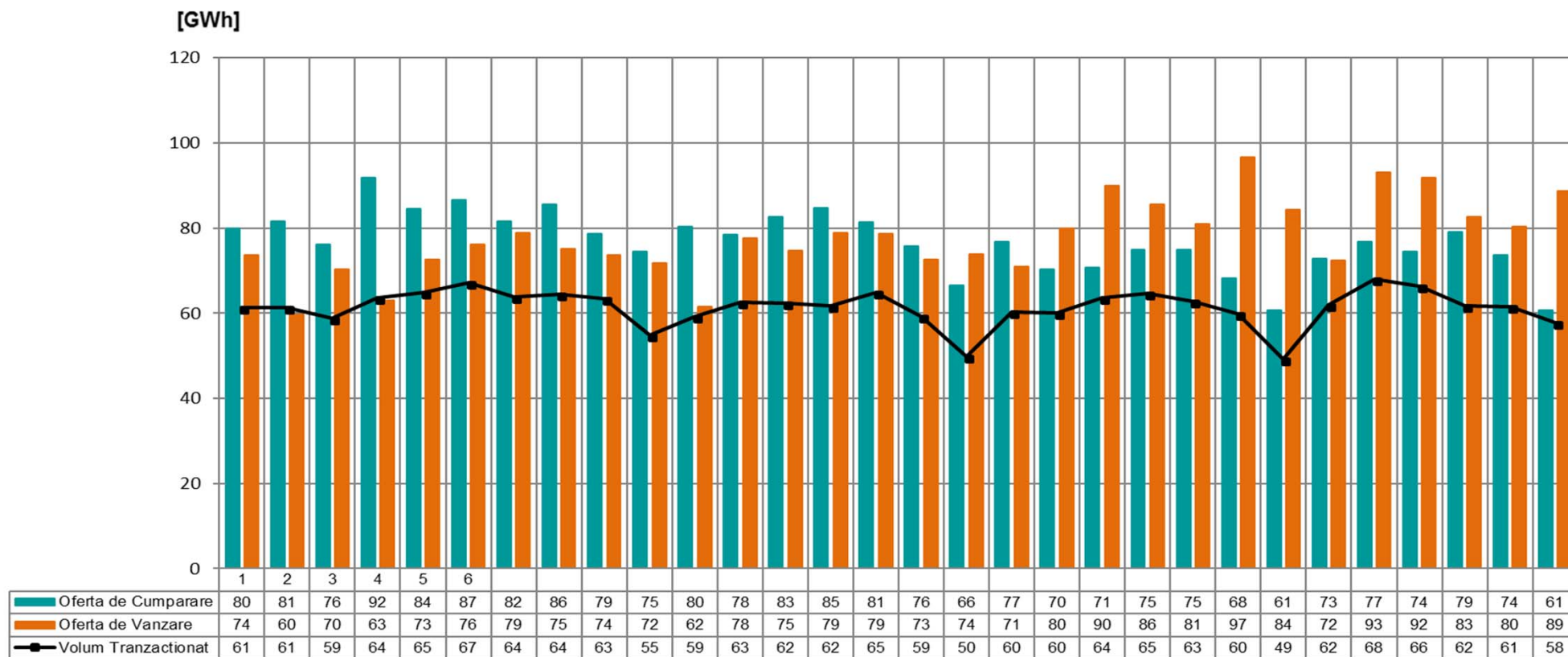
în perioada 01 – 30 Iunie 2018

Numărul de participanți care au oferit și tranzacționat pe PZU în perioada 01 – 30 Iunie 2018



Nr. maxim al participanților care au oferit = 298
 Nr. mediu al participanților care au oferit = 292
 Nr. mediu al participanților care au tranzacționat = 292

Volumele zilnice de energie electrică oferite și tranzacționate în perioada 01 – 30 Iunie 2018

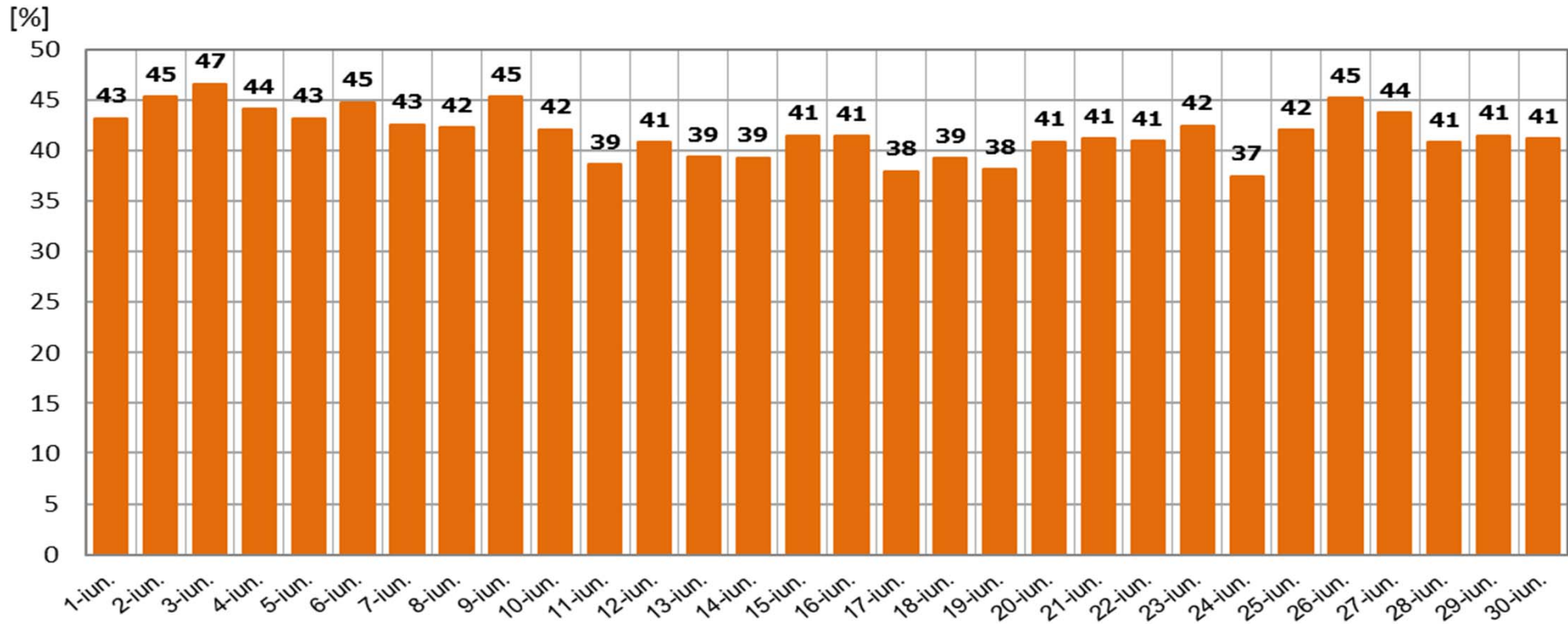


Volumul ofertelor de cumpărare = 2.305 GWh

Volumul ofertelor de vânzare = 2.330 GWh

Volumul total tranzacționat = 1.842 GWh

Ponderea zilnică a tranzacțiilor pe PZU în prognoza consumului intern în perioada 01 – 30 Iunie 2018



Pondere medie = 41,8 %



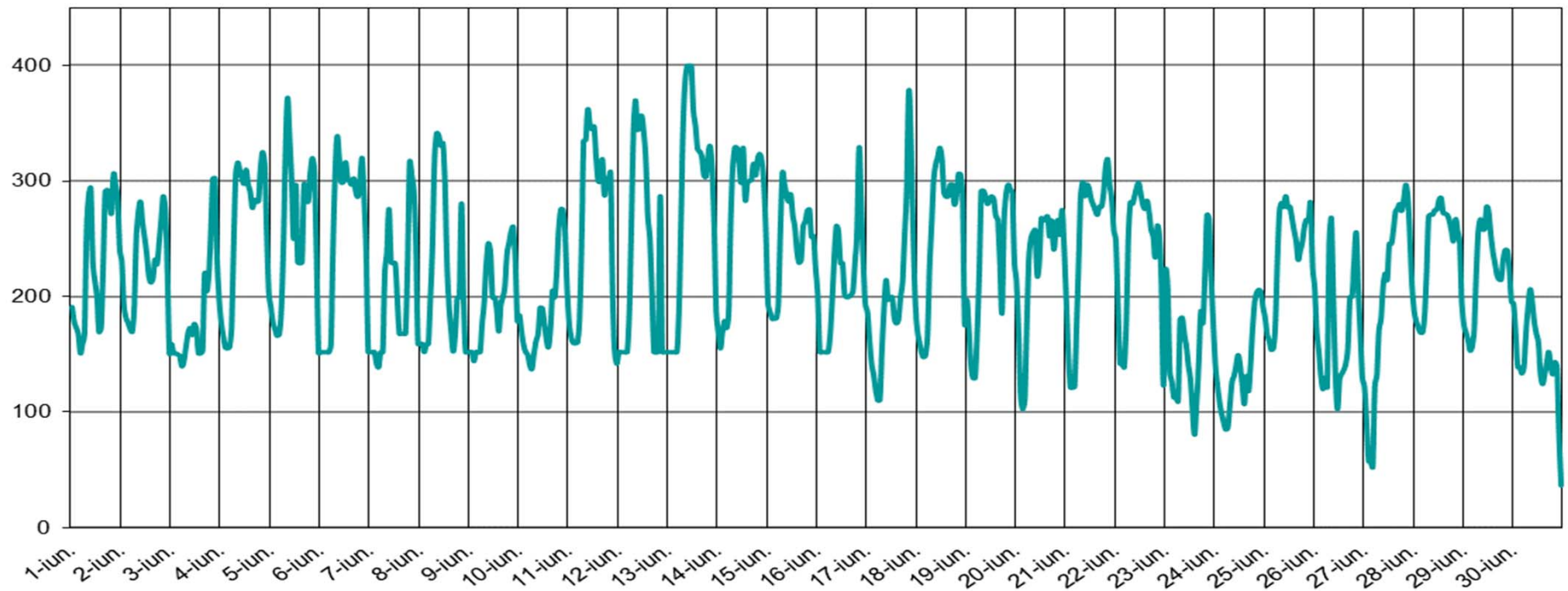
*earning every day-ahead your trust
stepping forward to the future*

opcom operatorul pieței de energie electrică și de gaze naturale din România



Prețul de Închidere a Pieței în perioada 01 – 30 Iunie 2018

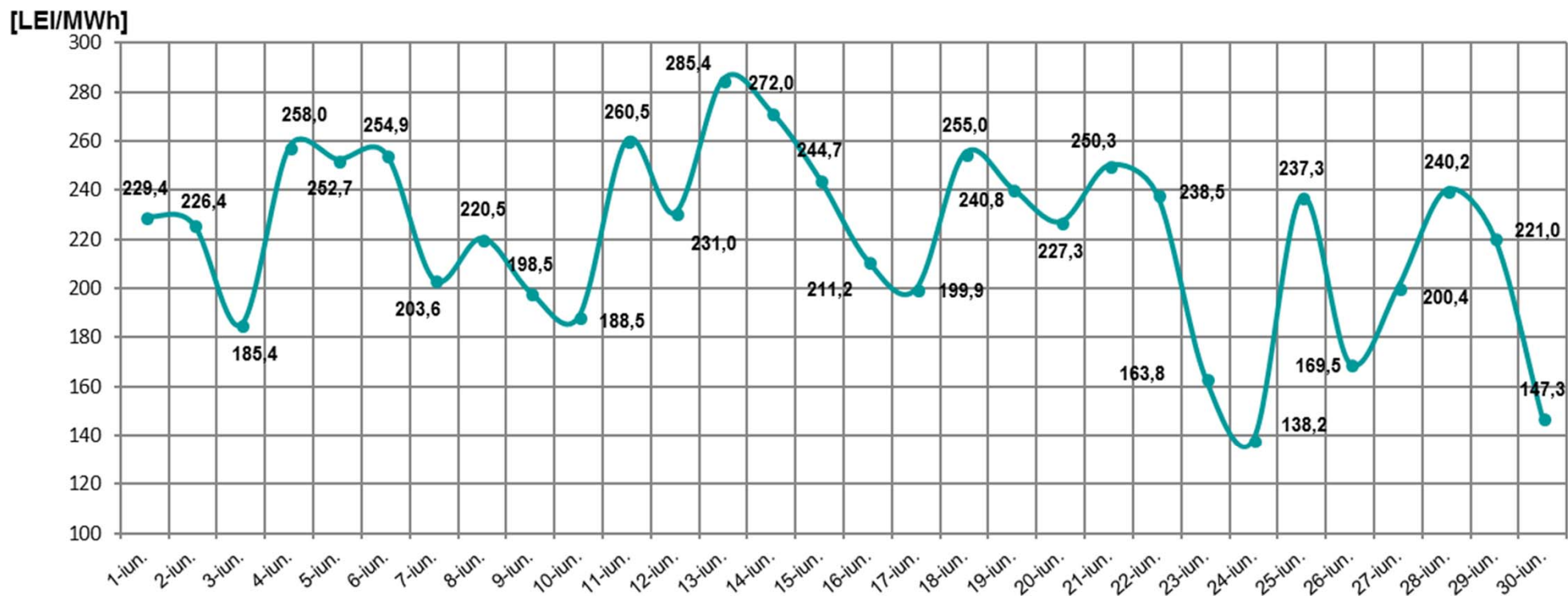
[LEI/MWh]



PIP max. = 400,00 lei / MWh

PIP min. = 36,01 lei / MWh

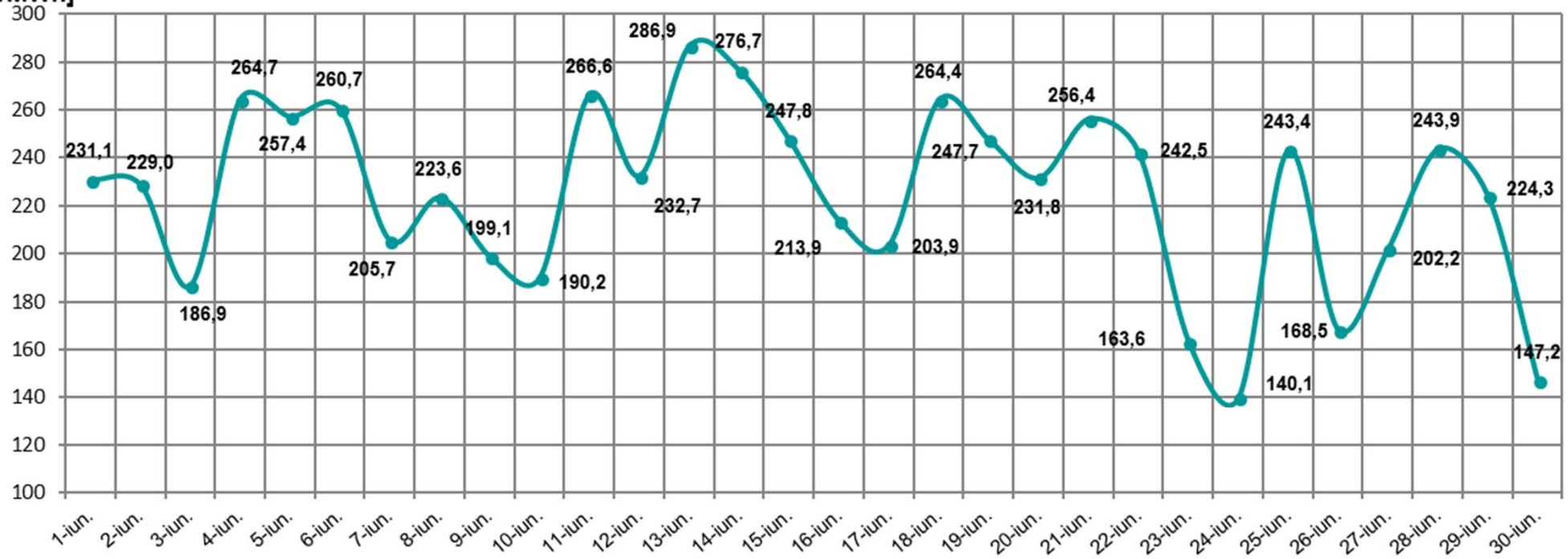
Prețul de Închidere a Pieței (medie zilnică aritmetică) realizat în perioada 01 – 30 Iunie 2018



PIP mediu artimetic = 221,7 lei/MWh

Prețul de Închidere a Pieței (medie zilnică ponderată) realizat în perioada 01 – 30 Iunie 2018

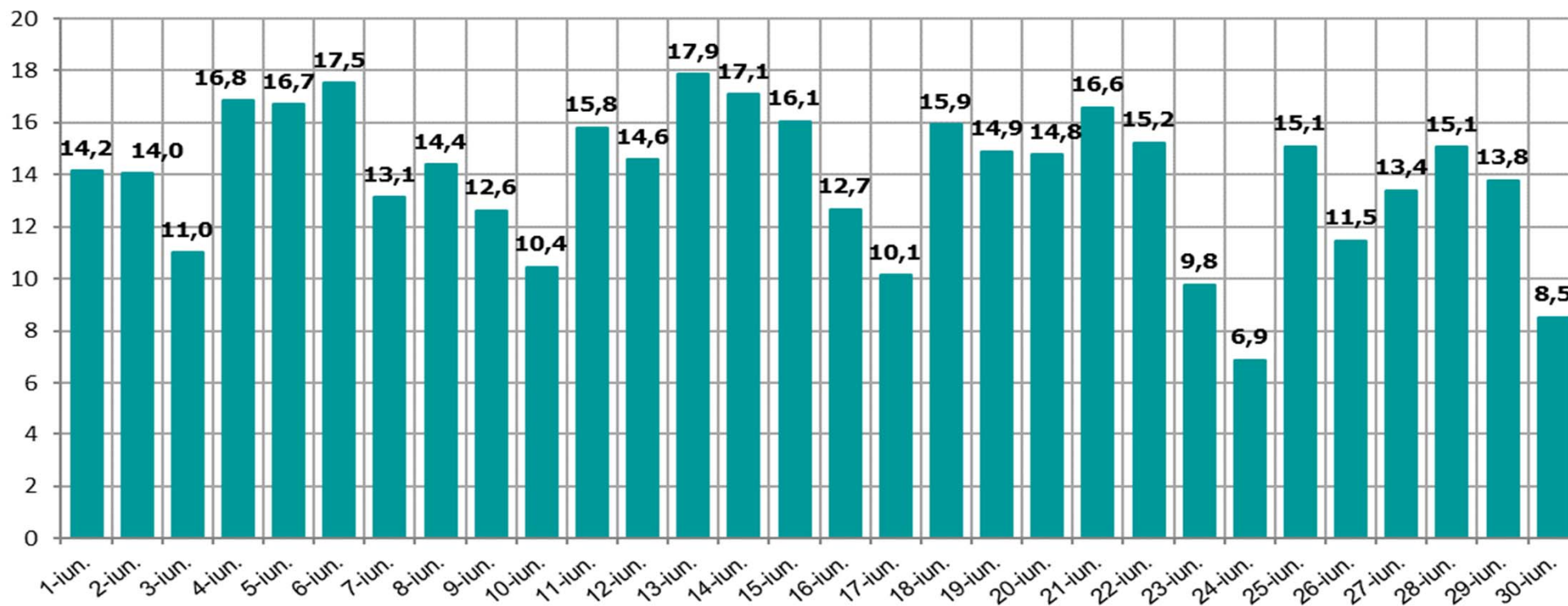
[LEI/MWh]



PIP mediu ponderat = 226,2 lei / MWh

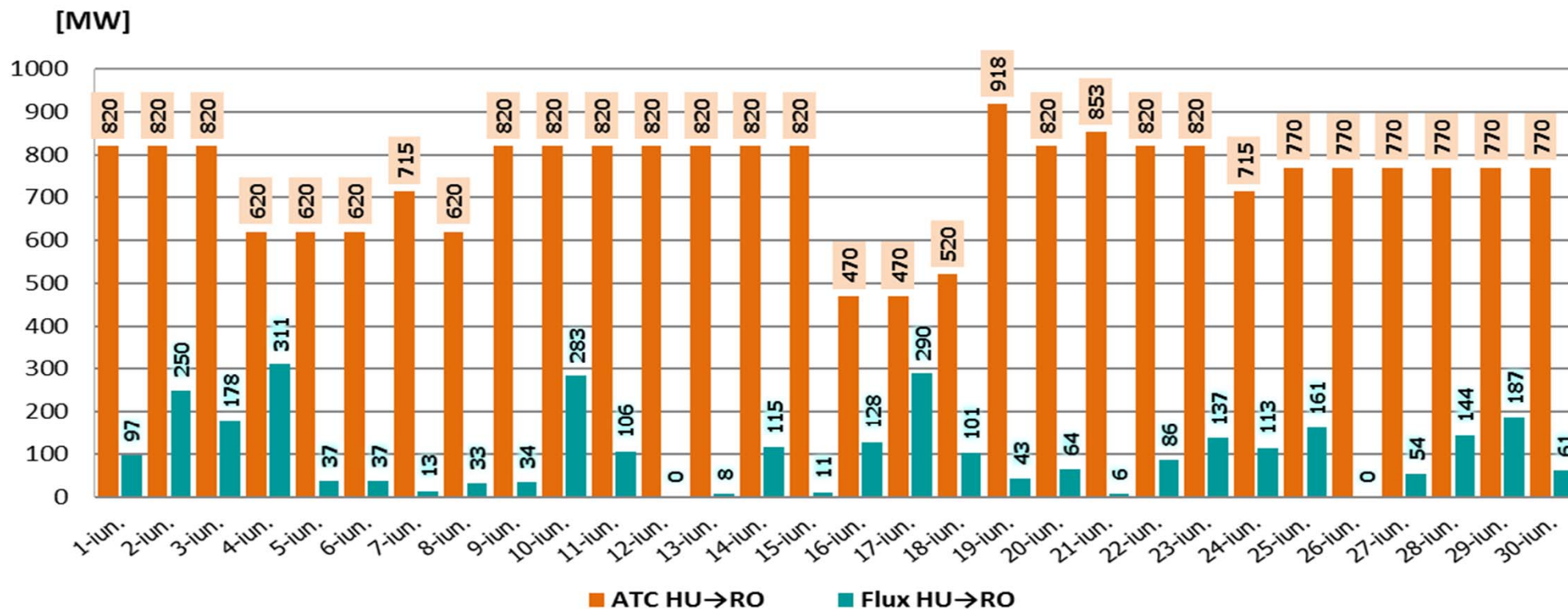
Evoluția zilnică a volumelor valorice tranzacționate în perioada 01 – 30 Iunie 2018

[mil. LEI]



Volum valoric total tranzacționat = 416,5 mil. Lei

ATC și fluxuri de energie pe sensul HU→RO Valori medii orare în perioada 01 – 30 Iunie 2018

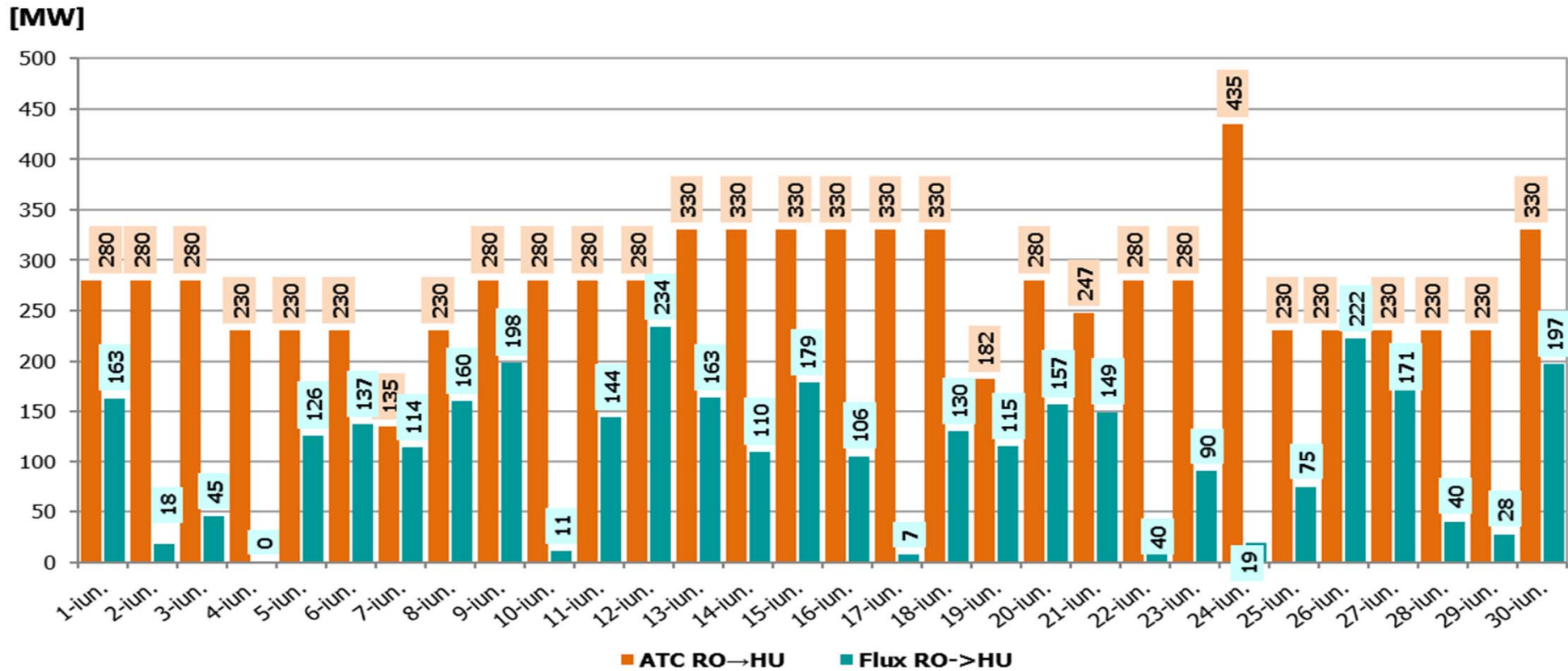


ATC mediu orar = 747 MW

IMPORT (medie orară) = 102,9 MW

CU = 13,8%

ATC și fluxuri de energie pe sensul RO→HU Valori medii orare în perioada 01 – 30 Iunie 2018



ATC mediu orar = 273 MW

EXPORT (medie orară) = 111,7 MW

CU = 41,0%

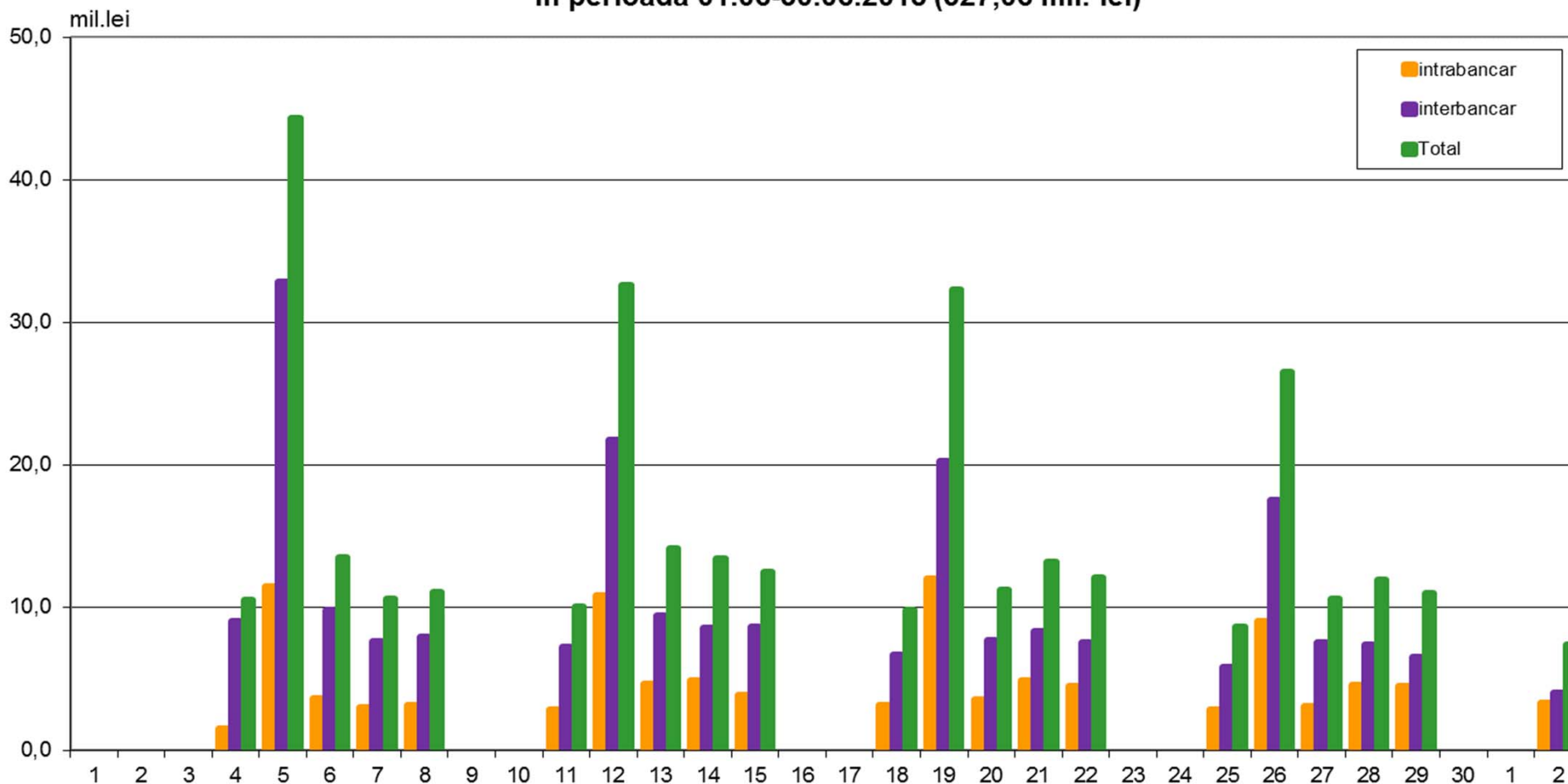


earning every day-ahead your trust
stepping forward to the future

operatorul pieței de energie electrică și de gaze naturale din România



Valoarea OP emise pentru tranzactiile realizate pe PZU aferente livrarilor de energie electrica in perioada 01.06-30.06.2018 (327,06 mil. lei)





*earning every day-ahead your trust
stepping forward to the future*

operatorul pieței de energie electrică și de gaze naturale din România



Date de sinteză privind tranzacționarea pe Piața Intrazilnică în perioada 01 – 30 Iunie

Nr. de participanți activi (care au ofertat) = 60

Nr. oferte de vânzare = 7.833

Nr. oferte de cumpărare = 8.312

Nr. de tranzacții încheiate = 7.121

Cantitate tranzacționată = 14,430 GWh

Preț mediu ponderat = 95,62 Lei/MWh

Valoare totală a tranzacțiilor încheiate = 1,380 mil Lei



*earning every day-ahead your trust
stepping forward to the future*

operatorul pieței de energie electrică și de gaze naturale din România



Vă mulțumim pentru atenție !

www.opcom.ro